



K-LA-DSP 系列 有源DSP线声源阵列扬声器

K-LA-DSP有源线声源阵列扬声器是为满足中、高端市场的需求而量身打造设计的音响产品。

K-LA-DSP 主要应用于中小型剧院、剧场、体育馆、会展中心、多功能厅、宴会厅、音乐厅、推广会、主题晚会、博物馆、高级娱乐及演艺场所等固定安装和小型流动演出等。

■ K-LA-DSP 系列扬声器技术性能指标一览表

技术指标	K-LA212-DSP	K-LA210-DSP	K-LA28-DSP	K-LA218-DSP	K-LA118-SDP	
频率响应(-10dB消声室测试)	55Hz-20kHz	57Hz-20kHz	60Hz-20kHz	32Hz-150Hz	32Hz-150Hz	
水平覆盖角度(对称)	90°	100°		/		
垂直覆盖角度(对称)	取决于音箱数量和线声源曲率				/	
最大声压级 SPL/1M	连续	129dB	127dB	122dB	134dB	131dB
	节目	132dB	130dB	125dB	137dB	134dB
	峰值	135dB	133dB	128dB	140dB	137dB
单元	高音	钹磁铁单元, 2x3英寸音圈, 1.4英寸出口	3英寸音圈, 1.4英寸出口	1.75英寸音圈, 1.4英寸出口	/	
	低音	2x12英寸单元, 3.0英寸音圈	2x10英寸单元, 2.5英寸音圈	2x8英寸单元, 2.0英寸音圈	2x18英寸单元, 4英寸音圈	1x18英寸单元, 4英寸音圈
DSP						
处理器	96kHz信号采样频率					
预设程序	/	Linear, HFX, W/SUB		80Hz, 100Hz, 120Hz		
放大器部分						
放大器类型	D类					
额定功率	1600W		2800W		1600W	
最大输出功率	3200W		5600W		3200W	
频率响应(1W 8Ω 双声道)	20Hz-20kHz(±0.5dB)					
互调失真	<0.05%					
总谐波失真 (20Hz-20kHz,半功率)	<0.05%					
冷却方式	风扇散热					
保护	直流保护,短路保护,过热保护,输出过载保护,软启动保护,过压保护,欠压保护					
信号输入/输出端子	XLR母座输入和XLR公座输出					
电源输入端子	Power connector					
电源输出端子	Power connector		/	Power connector		
工作电压	100-130V~ / 220-240V~(±10%,50/60Hz)					
功耗(1/8输出功率)	176W	117W	82W	295W	149W	
箱体部分						
箱体材质	优质俄罗斯桦木板, CNC制造				优质板材, CNC制造	
角度调节	0°,1°,2°,3°,4°,5°,6°,7°,8°,9°,10°	0°,1°,2°,3°,4°,6°,8°,10°	0°,2°,4°,6°,8°,10°		/	
箱体外观	黑色是默认箱体颜色, 如需定制其他颜色, 请咨询奥雷商务人员					
格栅	铁网					
提手	侧面2个, 背面2个	侧面2个	侧面2个	侧面8个	侧面4个	
可选择的附件	带100mm滚轮的航空箱,经久耐用的防雨袋, 吊挂与落地堆叠通用支架,轮板车			带100mm滚轮的航空箱, 经久耐用的防雨袋,轮板车	带100mm滚轮的航空箱, 经久耐用的防雨袋,吊挂与 落地堆叠通用支架,轮板车	
尺寸(WxHxD)	899x344.5x647.5mm	742x302x695mm	590x236x500mm	1080x595x760mm	590x639x800mm	
包装尺寸(WxHxD)	1000x745x434mm	840x800x390mm	688x600x324mm	846x1186x681mm	724x906x675mm	
净重	59.0kg	38.5kg	25.0kg	101.0kg	63.0kg	
毛重	63.0kg	42.0kg	26.0kg	105.0kg	69.0kg	
技术支持及售后服务	国际化工程技术支持队伍; EASE GLL文件免费索取					

■ Audiocenter奥雷国际对此资料拥有最终解释权; 相关产品的技术参数如有变动, 恕不另行通知。 AC-K-LA-DSP - 202312



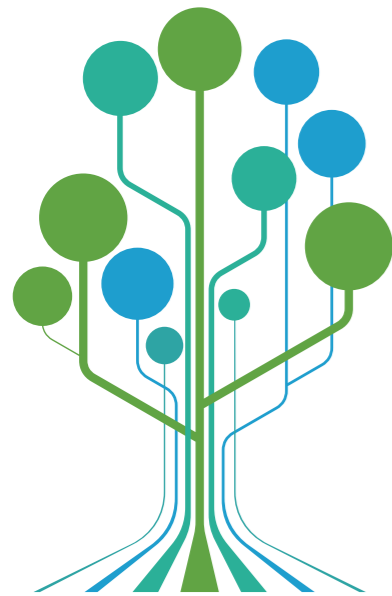
扫一扫
访问官方网站



扫一扫
关注公众号



扫一扫
查阅更多产品资料



BrainCore®

BrainCore® 是由Audiocenter奥雷独立研发的创新型核心技术, 致力于推动有源扬声器发挥极致性能, 并且具备高可靠性及安全性的应用技术。

这项技术以先进的技术手段和科学的方法对信号、D类放大器、扬声器、DSP应用模块进行合理科学的分析处理、高度集成, 使产品的高低音过渡平滑, 达到极佳的频响, 从而实现卓越的音频还原度和SPL声压级。

主要特点



完美融入BrainCore® 技术, 大幅提升系统音频性能

完美融入BrainCore®技术, 内置强大DSP处理器。通过卓越的Cort™校正系统和Limita™处理技术提供精确的数字化处理, 保障系统安全可靠地运行。



预设程序

针对不同用户的需求, K-LA-DSP系列扬声器预设了3种不同风格的程序, 用户可通过背板按键调用。



D类功放技术

采用定制的D类功率放大器配合开关电源技术, 设备效率高, 外观小巧, 散热效果好, 品质佳。



睡眠模式

系统节能环保, 当无信号输入时, 系统15分钟自动进入睡眠状态。



量身定制的专业单元

采用最新单元技术, 量身定制系统单元, 确保高保真音质和动态效果。



PTV号角技术

PTV号角技术, 是利用位于喉口和号角之间的耦合器, 改善相位的相互干涉, 提升声场均匀度。



先进的散热系统

开模定制的蜂巢结构散热器, 加大与空气的接触面, 提升功率放大器的散热效率。



木质号角

采用优质的俄罗斯桦木板手工打造, 无缝衔接, 谐振小, 音质优美, 频响顺滑。



坚固的箱体结构

优化、紧凑、多用途的箱体结构设计, 结实、防潮的优质俄罗斯桦木板CNC箱体, 重量轻, 适合流动应用。



灵活的安装系统

一体化安装设计, 安装附件嵌入箱体内部形影相随, 灵活实现产品水平、垂直的任意安装组合。



EASE GLL文件提供

为工程安装设计免费提供EASE GLL文件。

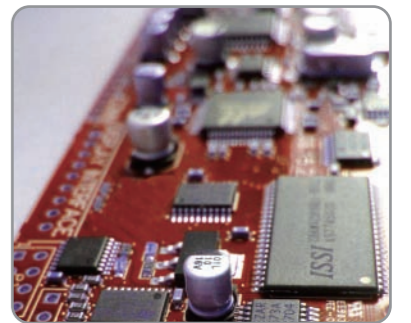


沙特Nissan品牌经销商大会



完美融入BrainCore® 技术, 大幅提升系统音频性能

完美融入BrainCore®技术, 内置强大的DSP处理器。通过卓越的Cort™校正系统和Limita™处理技术提供精确的数字化处理, 保障系统安全可靠地运行。



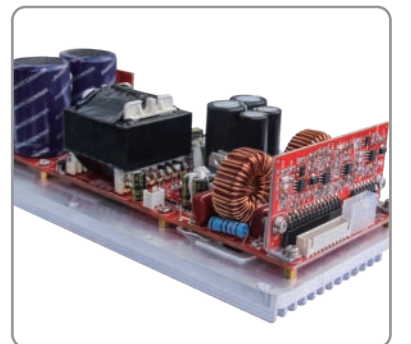
预设程序

全频音箱出厂设置了3种不同音乐风格的EQ预设程序(Linear, HFX, W/SUB); 低频音箱出厂设置了3种低通滤波程序(80Hz, 100Hz, 120Hz); 可以直接通过背板上的开关对预设程序进行调用, USB控制端口不对外开放。



D类功放技术

采用定制的D类功率放大器配合开关电源技术, 设备效率高, 外观小巧, 散热效果佳, 品质稳定。



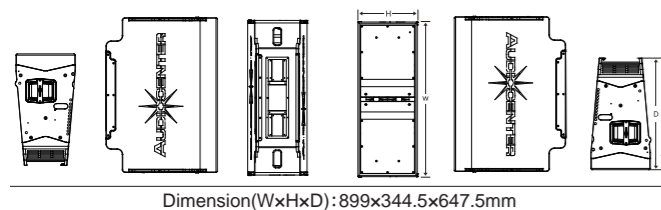
K-LA212-DSP

K-LA212-DSP是一款有源线声源阵列扬声器,我们采用新型的扬声器相位校正技术,使扬声器的轴心更接近音箱的轴心,这个相同的相位校正器优化了喇叭工作频率和号角波导系统,促使整个低频响应得到+6dB的叠加,创建一个双向同轴系统,能够在水平面覆盖范围内实现一致的频响响应。具有高性能,体积小,重量轻特点,应用于高要求的流动演出、租赁和固定安装场所。

高音采用量身定制的2个3英寸音圈的复合膜优质单元,低音采用量身定制的2个2.5英寸音圈的12英寸单元。

K-LA212-DSP系统应用时,最少6只组合至最多16只组合的多重系统配置,可用于现场主扩声;

K-LA212-DSP系统安装可实现垂直阵列吊装,吊装附件嵌入箱体如影随形,12.0mm定制的高强度插销,按场地覆盖角度需求可灵活模块化组合,满足不同场所对声场覆盖的需求,系统安装非常灵活、便捷,对不能吊装的场地,配有定制的垂直与落地通用支架,可实现垂直堆放使用(最多4只)。



产品特点

- 量身定制的单元
- PTV高音号角技术确保了声场均匀,指向准确
- 双重效应相位校正技术
- 采用DSP数字信号处理,96kHz信号采样频率
- 无信号输入15分钟自动进入睡眠模式
- D类线路数字功放
- 高效的单元散热系统
- 优化、紧凑、多用途的箱体设计,使用灵活方便
- 优质俄罗斯桦木板,CNC箱体加工工艺
- 完善的附件系统,适合不同应用场所



系统搭配

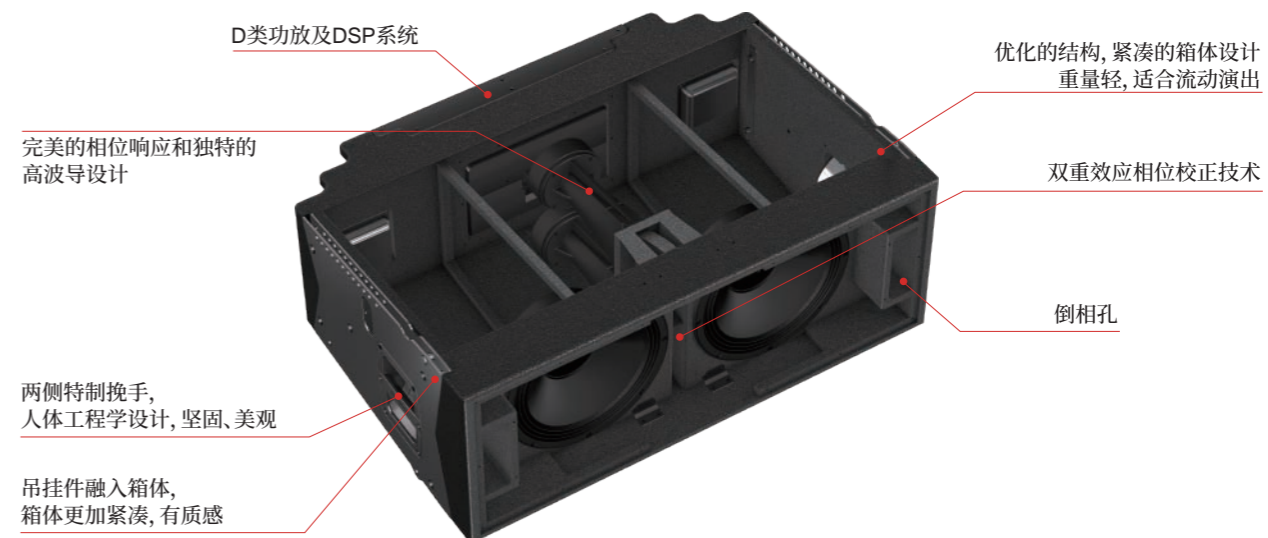
- K-LA218-DSP, K-LA218



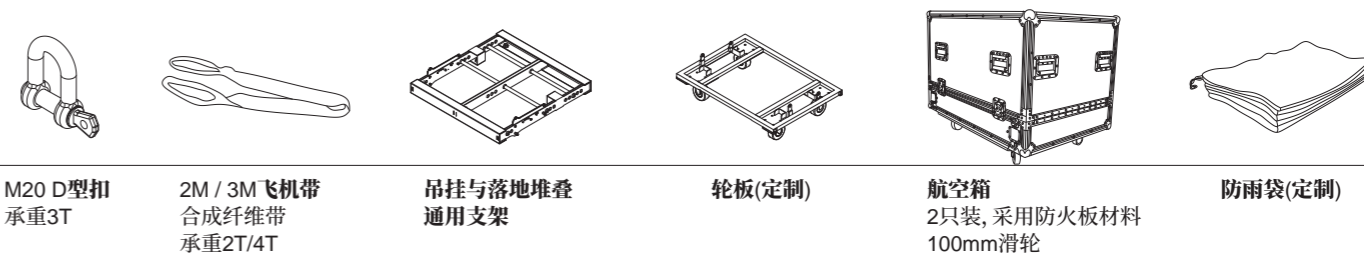
产品技术参数

类型	有源DSP线声源阵列扬声器
频率响应(-10dB消声室)	55Hz-20kHz
水平覆盖角度(对称)	90°
垂直覆盖角度(对称)	取决于音箱数量和线声源曲率
最大声压级(连续/峰值)	129dB/135dB
高音单元	钹磁铁单元,2x3.0英寸音圈,1.4英寸出口
低音单元	2x12英寸单元,3.0英寸音圈
DSP部分	
处理器	96kHz信号采样频率
预设程序	/
放大器部分	
放大器类型	D类
额定功率	1600W
最大输出功率	3200W
频率响应	20Hz-20kHz(±0.5dB)
互调失真	<0.05%
总谐波失真	<0.05%
散热方式	风扇散热
保护类型	直流、短路、过热、输入输出过载、软启动、过压、欠压保护
信号输入	XLR母座
信号输出	XLR公座
电源输入	Power connector
电源输出:	Power connector
工作电压:	100-130V~/220-240V~(±10%,50/60Hz)
功耗(1/8输出功率)	176W
箱体部分	
箱体材质	优质俄罗斯桦木板,CNC制造
角度调节	0°,1°,2°,3°,4°,5°,6°,7°,8°,9°,10°
箱体外观	黑色是标准的默认箱体颜色,如需定制其他颜色,请咨询奥雷商务人员
格栅	铁网
提手	侧面2个,背面2个
净尺寸(WxHxD)	899x344.5x647.5mm
包装尺寸(WxHxD)	1000x745x434mm
净重	59.0kg
毛重	63.0kg

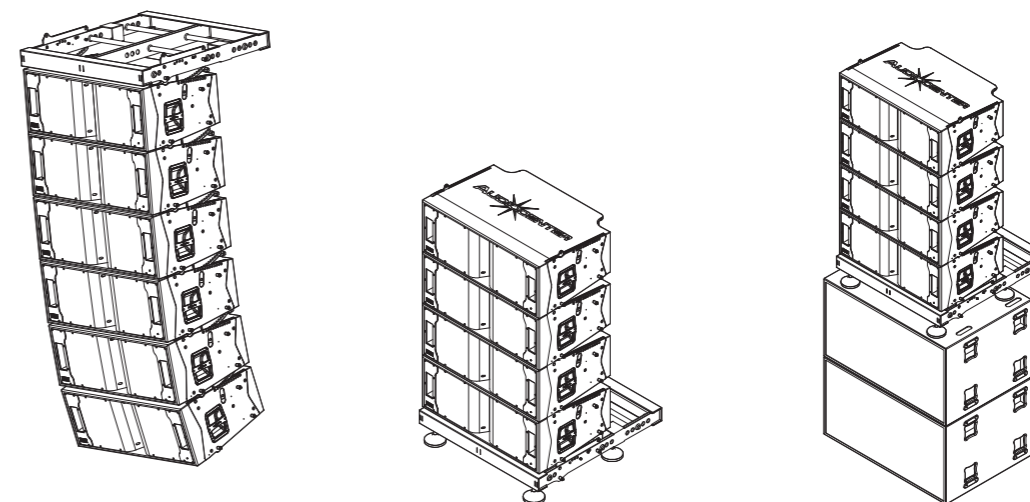
产品剖析图



产品附件



安装方式



K-LA210-DSP

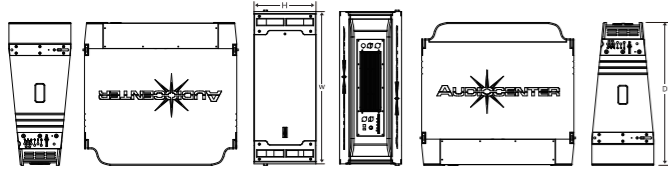
K-LA210-DSP是一款有源线声源阵列扬声器,应用于高要求的流动演出、租赁和固定安装场所。

高音采用量身定制的3英寸音圈的复合膜优质单元,低音采用量身定制的2个2.5英寸音圈的10英寸单元。

K-LA210-DSP出厂预设了3种音乐风格程序(Linear, HFX, W/SUB),便于用户根据不同环境、音乐风格灵活调用;

K-LA210-DSP系统应用时,最少6只组合至最多16只组合的多重系统配置,可用于现场主扩声;

K-LA210-DSP系统安装可实现垂直阵列吊装,吊装附件嵌入箱体如影随形,9.5mm定制的高强度插销,按场地覆盖角度需求可灵活模块化组合,满足不同场所对声场覆盖的需求;对不能吊装的场地,配有定制的垂直与落地通用支架,可实现垂直堆放使用(最多4只)。



尺寸(WxHxD): 742x302x695mm

产品特点

- 量身定制的单元
- PTV高音号角技术确保了声场均匀,指向准确
- 双重效应相位校正技术
- 采用DSP数字信号处理,96kHz信号采样频率
- 无信号输入15分钟自动进入睡眠模式
- D类线路数字功放
- 高效的单元散热系统
- 优化、紧凑、多用途的箱体设计,使用灵活方便
- 优质俄罗斯桦木板,CNC箱体加工工艺
- 完善的附件系统,适合不同应用场所



系统搭配

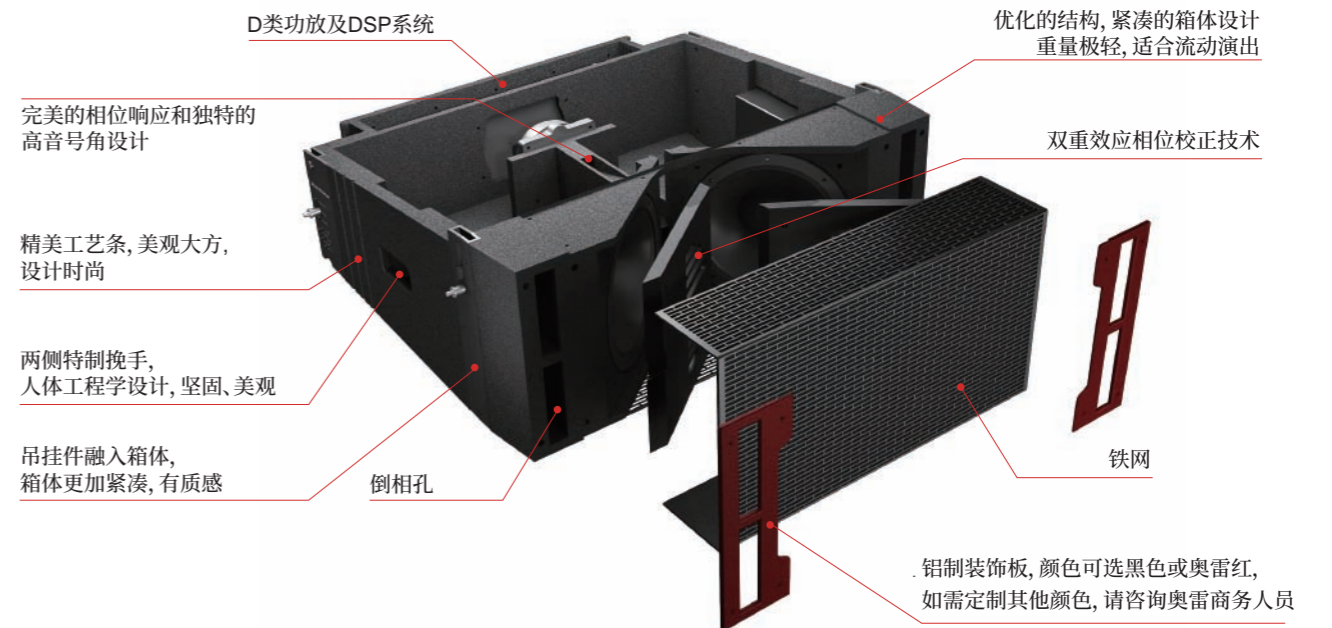
- K-LA-DSP系列低频扬声器



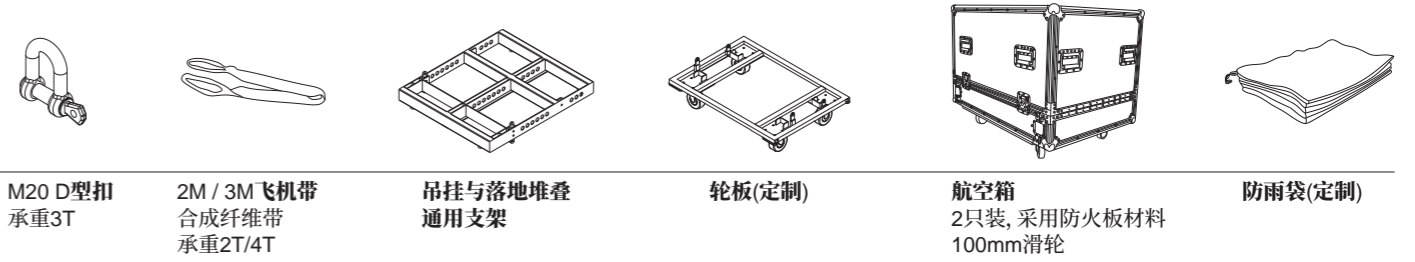
产品技术参数

类型	有源DSP线声源阵列扬声器
频率响应(-10dB消声室)	57Hz-20kHz
水平覆盖角度(对称)	100°
垂直覆盖角度(对称)	取决于音箱数量和线声源曲率
最大声压级(连续/峰值)	127dB/133dB
高音单元	3.0英寸音圈,1.4英寸出口
低音单元	2x10英寸单元,2.5英寸音圈
DSP部分	
处理器	96kHz信号采样频率
预设程序	LINEAR,HFX,W/SUB
放大器部分	
放大器类型	D类
额定功率	1600W
最大输出功率	3200W
频率响应	20Hz-20kHz(±0.5dB)
互调失真	<0.05%
总谐波失真	<0.05%
散热方式	风扇散热
保护类型	直流、短路、过热、输入输出过载、软启动、过压、欠压保护
信号输入	XLR母座
信号输出	XLR公座
电源输入	Power connector
电源输出:	Power connector
工作电压:	100-130V~/220-240V~(±10%,50/60Hz)
功耗(1/8输出功率)	117W
箱体部分	
箱体材质	优质俄罗斯桦木板,CNC制造
角度调节	0°,1°,2°,3°,4°,6°,8°,10°
箱体外观	黑色是标准的默认箱体颜色,如需定制其他颜色,请咨询奥雷商务人员
格栅	铁网
提手	侧面2个
净尺寸(WxHxD)	742x302x695mm
包装尺寸(WxHxD)	840x800x390mm
净重	38.5kg
毛重	42.0kg

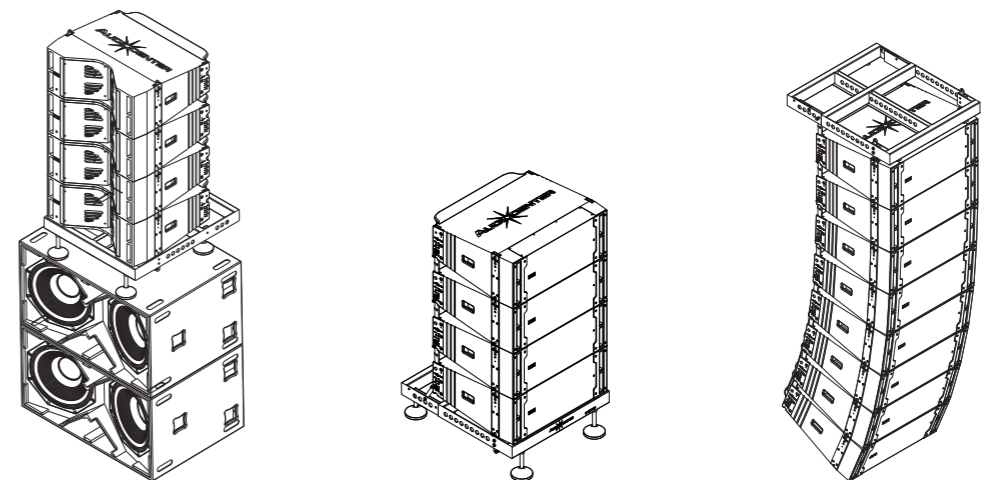
产品剖析图



产品附件



安装方式



K-LA28-DSP

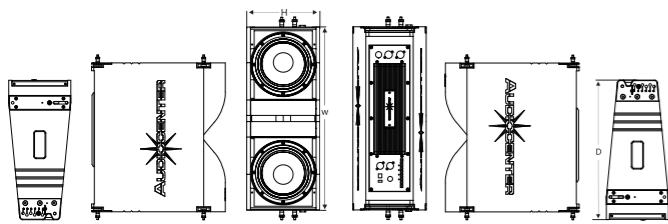
K-LA28-DSP是一款有源线声源阵列扬声器,应用于高要求的流动演出、租赁和固定安装场所。

高音采用量身定制的1.75英寸音圈的复合膜优质单元,低音采用量身定制的2个2英寸音圈的8英寸单元。

K-LA28-DSP出厂预设了3种音乐风格程序(Linear, HFX, W/SUB),便于用户根据不同环境、音乐风格灵活调用;

K-LA28-DSP系统应用时,最少6只组合至最多16只组合的多重系统配置,可用于现场主扩声;

K-LA28-DSP系统安装可实现垂直阵列吊装,吊装附件嵌入箱体如影随形,9.5mm定制的高强度插销,按场地覆盖角度需求可灵活模块化组合,满足不同场所对声场覆盖的需求;对不能吊装的场地,配有定制的垂直与落地通用支架,可实现垂直堆放使用(最多4只),还可实现落地支撑使用(最多2只),满足不同扩声安装环境对附件的要求。



尺寸(WxHxD):590x236x500mm

产品特点

- 量身定制的单元
- PTV高音号角技术确保了声场均匀,指向准确
- 采用DSP数字信号处理,96kHz信号采样频率
- 无信号输入15分钟自动进入睡眠模式
- D类线路数字功放
- 高效的单元散热系统
- 优化、紧凑、多用途的箱体设计,使用灵活方便
- 优质俄罗斯桦木板,CNC箱体加工工艺
- 完善的附件系统,适合不同应用场所



系统搭配

- K-LA-DSP系列低频扬声器(其中与K-LA118-DSP可实现模块化组合同步吊挂式堆叠)



产品技术参数

类型	有源DSP线声源阵列扬声器
频率响应(-10dB消声室)	60Hz-20kHz
水平覆盖角度(对称)	100°
垂直覆盖角度(对称)	取决于音箱数量和线声源曲率
最大声压级(连续/峰值)	122dB/128dB
高音单元	1.75英寸音圈,1.0英寸出口
低音单元	2x8英寸单元,2.0英寸音圈
DSP部分	
处理器	96kHz信号采样频率
预设程序	LINEAR,HFX,W/SUB
放大器部分	
放大器类型	D类
额定功率	1600W
最大输出功率	3200W
频率响应	20Hz-20kHz(±0.5dB)
互调失真	<0.05%
总谐波失真	<0.05%
散热方式	风扇散热
保护类型	直流、短路、过热、输入输出过载、软启动、过压、欠压保护
信号输入	XLR母座
信号输出	XLR公座
电源输入	Power connector
电源输出:	Power connector
工作电压:	100-130V~/220-240V~(±10%,50/60Hz)
功耗(1/8输出功率)	82W
箱体部分	
箱体材质	优质俄罗斯桦木板,CNC制造
角度调节	0°,2°,4°,6°,8°,10°
箱体外观	黑色是标准的默认箱体颜色,如需定制其他颜色,请咨询奥雷商务人员
格栅	铁网
提手	侧面2个
净尺寸(WxHxD)	590x236x500mm
包装尺寸(WxHxD)	688x600x324mm
净重	25.0kg
毛重	26.0kg

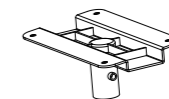
产品附件



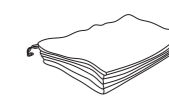
M20 D型扣
承重3T



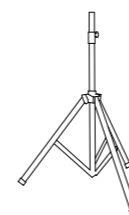
2M / 3M 飞机带
合成纤维带,承重2T/4T



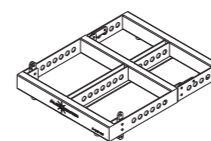
2只支撑架



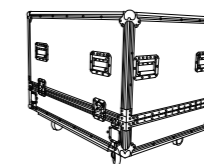
防雨袋(定制)



落地三角支架

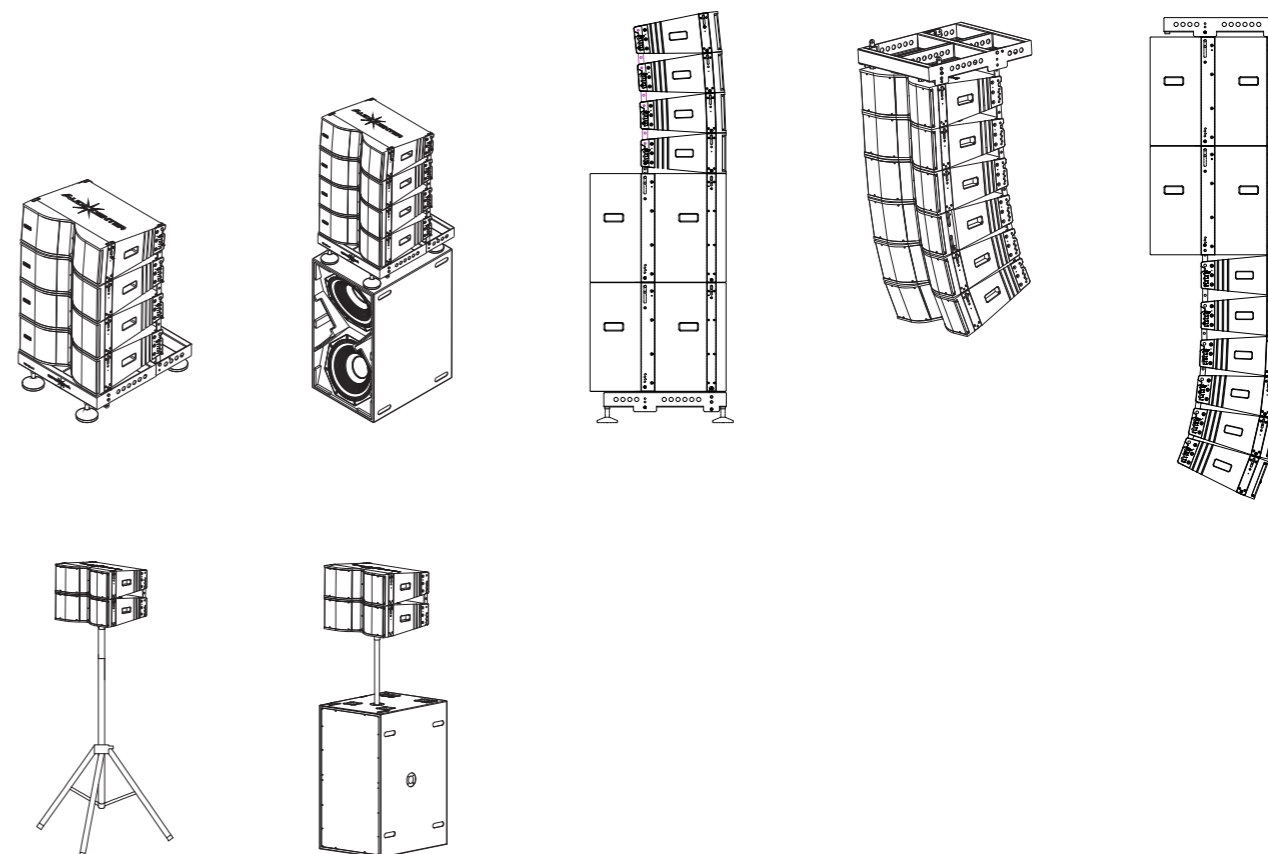


吊挂与落地堆叠
通用支架



航空箱
2/4只装,采用防火板材料
100mm滑轮

安装方式



K-LA218-DSP

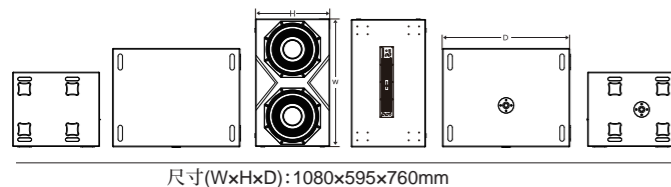
K-LA218-DSP是一款有源超低频扬声器,应用于高要求的流动演出、租赁和固定安装场所。

采用量身定制的2个4英寸音圈18英寸低音单元。

K-LA218-DSP出厂预设了3种音乐风格的低通滤波程序(80Hz, 100Hz, 120Hz),便于用户根据不同环境、音乐风格灵活调用。

K-LA218-DSP与Audiocenter任何型号的全频扬声器无缝衔接,扩展频响带宽,提供强劲、具低频冲击力的扩声系统。

系统采用模块化的组合,适合任何形式的演出场所;同样适用于第三方。



产品特点

- 采用DSP数字信号处理, 96kHz信号采样频率
- 无信号输入15分钟自动进入睡眠模式
- D类线路数字功放
- 高效的单元散热系统
- 优质俄罗斯桦木板, CNC箱体加工工艺
- 完善的附件系统, 适合不同应用场所



系统搭配

- K-LA-DSP、K-LA系列全频扬声器

产品附件



航空箱

1只装, 采用防火板材料
100mm滑轮

轮板车(2只装)

防雨袋(定制)

产品技术参数

类型	有源DSP超低频扬声器
频率响应(-10dB消声室)	32Hz-150Hz
最大声压级(连续/峰值)	134dB/140dB
低音单元	2x18英寸单元, 4.0英寸音圈
DSP部分	
处理器	96kHz信号采样频率
预设程序	80Hz, 100Hz, 120Hz
放大器部分	
放大器类型	D类
额定功率	2800W
最大输出功率	5600W
频率响应	20Hz-20kHz(±0.5dB)
互调失真	<0.05%
总谐波失真	<0.05%
散热方式	风扇散热
保护类型	直流、短路、过热、输入输出过载、软启动、过压、欠压保护
信号输入	XLR母座
信号输出	XLR公座
电源输入	Power connector
工作电压	100-130V~/220-240V~(±10%, 50/60Hz)
功耗(1/8输出功率)	295W
箱体部分	
箱体材质	优质俄罗斯桦木板, CNC制造
箱体外观	黑色是标准的默认箱体颜色, 如需定制其他颜色, 请咨询奥雷商务人员
格栅	铁网
提手	侧面8个
支架孔	底座支架孔(35mm)
净尺寸(WxHxD)	1080x595x760mm
包装尺寸(WxHxD)	846x1186x681mm
净重	101.0kg
毛重	105.0kg

K-LA118-DSP

K-LA118-DSP是一款有源超低频扬声器,应用于高要求的流动演出、租赁和固定安装场所。

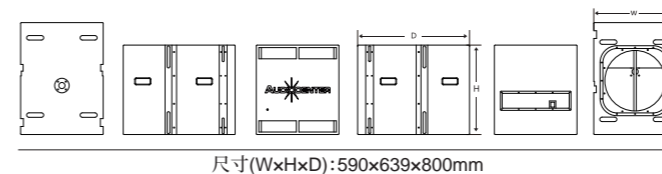
采用量身定制的1个4英寸音圈18英寸低音单元。

K-LA118-DSP出厂预设了3种音乐风格的低通滤波程序(80Hz, 100Hz, 120Hz),便于用户根据不同环境、音乐风格灵活调用。

K-LA118-DSP与Audiocenter任何型号的全频扬声器无缝连接,扩展频响带宽,提供强劲、具低频冲击力的扩声系统。

K-LA118-DSP箱体采用半通式双开口设计、双重低频输出功能,在声学物理设计上具备六阶带通滤波功能,减少高频干涉,有效提升低频弹性与力度,是奥雷独创的、具备高技术含量和设计超前的产品。

系统采用模块化的组合,适合任何形式的演出场所;同样适用于第三方音响系统的应用。



产品特点

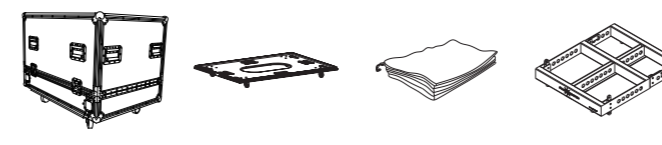
- 采用DSP数字信号处理, 96kHz信号采样频率
- 无信号输入15分钟自动进入睡眠模式
- D类线路数字功放
- 高效的单元散热系统
- 优质板材, CNC箱体加工工艺
- 完善的附件系统, 适合不同应用场所



系统搭配

- K-LA28-DSP系列全频扬声器

产品附件



航空箱

1只装, 采用防火板材料, 100mm滑轮

轮板车

防雨袋(定制)

吊挂与落地堆叠通用支架



产品技术参数

类型	有源DSP超低频扬声器
频率响应(-10dB消声室)	32Hz-150Hz
最大声压级(连续/峰值)	131dB/137dB
低音单元	1x18英寸单元, 4.0英寸音圈
DSP部分	
处理器	96kHz信号采样频率
预设程序	80Hz, 100Hz, 120Hz
放大器部分	
放大器类型	D类
额定功率	1600W
最大输出功率	3200W
频率响应	20Hz-20kHz(±0.5dB)
互调失真	<0.05%
总谐波失真	<0.05%
散热方式	风扇散热
保护类型	直流、短路、过热、输入输出过载、软启动、过压、欠压保护
信号输入	XLR母座
信号输出	XLR公座
电源输入/输出	Power connector
工作电压	100-130V~/220-240V~(±10%, 50/60Hz)
功耗(1/8输出功率)	149W
箱体部分	
箱体材质	优质板材, CNC制造
箱体外观	黑色是标准的默认箱体颜色, 如需定制其他颜色, 请咨询奥雷商务人员
格栅	铁网
提手	侧面4个
支架孔	底座支架孔(35mm)
净尺寸(WxHxD)	590x639x800mm
包装尺寸(WxHxD)	724x906x675mm
净重	63.0kg
毛重	69.0kg